



**Natuurpunt Hobokense Polder vzw**  
**Presentatie Reslea 25.06.2020**

# GROENPOORT / GREENPORT



natuur aan de stroom

Een toekomstvisie voor natuurherstel en  
stadsvernieuwing in het Scheldepark

**Natuurpunt Hobokense Polder vzw**  
**Presentatie Reslea 25.06.2020**

# GROENPOORT / GREENPORT



natuur aan de stroom

Een toekomstvisie voor natuurherstel en  
stadsvernieuwing in het Scheldepark

**Natuurpunt Hobokense Polder vzw**

**Presentatie Reslea 25.06.2020**

## Projectvoorstel

voor een nieuwe poort tussen stad en natuur  
aan de Schelde in Hoboken

# GROENPOORT / GREENPORT



## Inhoud

- Wie zijn wij?
- Projectvoorstel: visie en ambitie
- Projectvoorstel: concrete bouwstenen
- Partnerships
- Stapsgewijze ontwikkeling
- Benefits



# GROENPOORT / GREENPORT



## Wie zijn wij?



Natuurpunt  
> grootste natuurvereniging in België  
> 100.000 gezinnen in Vlaanderen

natuurpunt   
Hobokense Polder

Natuurpunt Hobokense Polder vzw  
> 40 jaar actief in de Hoboken als natuurbeschermers  
> ook natuurbeheer + natuurstudie + educatie  
> 1000 gezinnen



Ardea  
> Regionale vogelwerkgroep (Hoboken, Kiel, Wilrijk, Edegem, Hove...)  
> 13 jaar vogelonderzoek (o.a. Trektelpost Hoboken Polder)

# GROENPOORT / GREENPORT



**Wie zijn wij?**

natuurpunt   
Hobokense Polder

## **Natuurpunt Hobokense Polder vzw > Stuurgroep beleid**

- Wim Mertens, bioloog, conservator Hobokense Polder, ANB
- Joris Van Reusel, architect-stedenbouwkundige, IEA/HOP, KU Leuven, kernlid Ardea
- Frans Thys, beleidsmedewerker Natuurpunt
- Luk Smets, penningmeester vzw Natuurpunt Hobokense Polder
- Kathy De Lange, kernlid Ardea, CEO Management Assistant, natuurfotograaf
- Peter Vanelsacker, coördinator Natuurbeheer Hobokense Polder
- Koen Schelkens, vrijwilliger Natuurpunt Hobokense Polder
- Tom De Dobbelaer, bioloog, onderzoeker INBO, medewerker Natuurpunt Hobokense Polder

# GROENPOORT / GREENPORT



Wie zijn wij?

natuurpunt   
Hobokense Polder

antwerpenaren

Natuurpunt Hobokense Polder vzw > Stuurgroep beleid

burgers

vrijwilligers

deskundigen

levenslang verbonden met 'de polder'

40 jaar ervaring met actie, strijd, beheer, studie...

met een ♥ voor de natuur

- Wim Mertens, bioloog, conservator Hobokense Polder, ANB
- Joris Van Reusel, architect, Hobokense Polder, IFA/ADP, KU Leuven, kernlid Ardea
- Frans Thys, beleidsmedewerker Natuurpunt
- Luk Smeets, vrijwilliger Natuurpunt Hobokense Polder
- Kathy De Lange, kernlid Ardea, GEO Management Assistent, natuurfotograaf
- Peter Vanelsaeker, oprichter Natuurpunt Hobokense Polder
- Koen Schelkens, vrijwilliger Natuurpunt Hobokense Polder
- Tom De Gucht, kernlid Onderzoek Instituut voor Natuur en Milieu Hobokense Polder

# GROENPOORT / GREENPORT



**Projectvoorstel: visie en ambitie**



# GROENPOORT / GREENPORT



## **Projectvoorstel: visie en ambitie**

### **Globale context: enorme uitdagingen**

- Biodiversiteit en natuurlijke habitats onder grote druk
- Klimaatverandering, droogte, bosbranden
- Verstedelijking, verdichting
- Bevolkingsgroei
- Economie: new (green) deals?
- Pandemieën, zorgsector...
- Sociale noden

> grote behoefte aan groene ruimte en waardevolle natuur voor iedereen!



# GROENPOORT / GREENPORT



## Projectvoorstel: visie en ambitie

### Lokale context: uitdagingen + kansen: op zoek naar potenties...

- Vlaanderen:**
- gaat op zoek naar robuuste natuur, ipv versnippering;
  - werkt aan betonstop, slimmer waterbeheer (Sigmaplan...), ecologische impulsgebieden
- Haven van Antwerpen:**
- zet in op duurzaamheid, natuur-in-de-haven, natuurcompensaties...
- Economische actoren:**
- ontdekken kansen in 'groenblauwe economie'
  - Blue Gate Antwerpen, een voorbeeldproject
- Stadsbewoners:**
- ontdekken het belang van nabije natuurgebieden
  - toenemende recreatiedruk op beperkte groene ruimten
- Stad Antwerpen:**
- ontwikkelt nieuwe ruimten en projecten
  - Scheldekaaien, Groenplan, Ringland, Nieuw Zuid, groene woonwijken...
  - Maritieme Campus Antwerpen, site Lage Weg, Nieuwe gevangenis
- Antwerpen:**
- saneert en verbindt waterlopen (Grote Leigracht, Schijn)
  - maar heeft ook nog enkele historische brownfields...

# GROENPOORT / GREENPORT



## Projectvoorstel: visie en ambitie

### Nieuwe inzichten

- Brownfields: kansen voor stad en natuur?
- Van natuurbehoud naar natuurherstel
- Water en waterrijke gebieden: levensnoodzakelijk
- Van natuursnippen naar groen-blauwe netwerken voor mens en dier
- Stadsnatuur: de stad als habitat/biotoop
- Natuurinclusief bouwen (meer dan energievriendelijk)
- “Problemen zijn kansen, en potenties voor verandering en groei”

> **Klimaatadaptief denken + doen + maken**

> **Transformatie naar duurzame economie, omgeving, mobiliteit...**

> **via geïntegreerde samenwerkingen met veel actoren**

> **naar breed gedragen maatschappelijke win-projecten**

# **GROENPOORT** **/ GREENPORT**



## **Projectvoorstel: visie en ambitie**

### **Groenpoort biedt enorme kansen**

- **om op lokaal niveau te werken aan globale maatschappelijke uitdagingen**
- **met nieuwe inzichten innovatief en toonaangevend te zijn**
- **om samen te werken aan een nieuw blauw-groen topproject voor Antwerpen en haar bewoners**
- **op deze plek**



# GROENPOORT / GREENPORT



Projectvoorstel: visie en ambitie

• op deze plek



# GROENPOORT / GREENPORT



Projectvoorstel: visie en ambitie

- op deze plek...
- ontmoet een stad haar rivier,  
haar natuur, haar geschiedenis,  
haar toekomst...

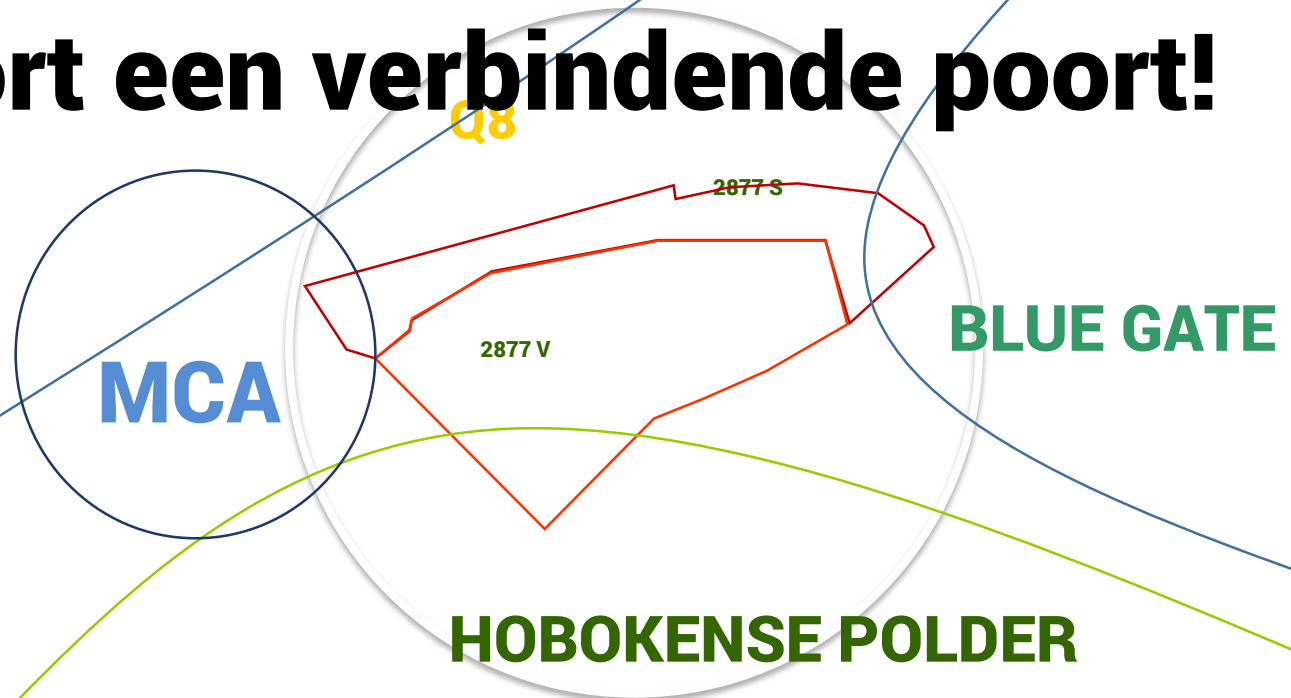
HOBOKENSE POLDER

# GROENPOORT / GREENPORT



Projectvoorstel: visie en ambitie

- **hoort een verbindende poort!**

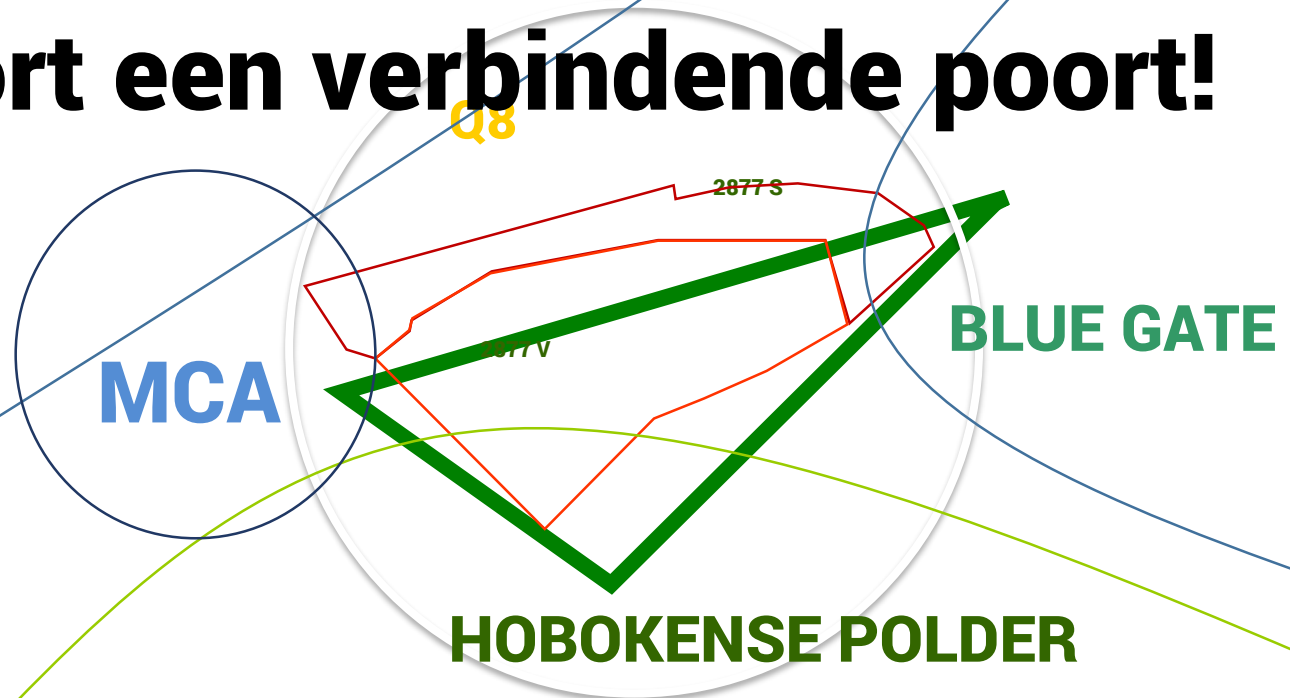


# GROENPOORT / GREENPORT



Projectvoorstel: visie en ambitie

- **hoort een verbindende poort!**



# GROENPOORT / GREENPORT



Projectvoorstel: visie en ambitie

- Groenpoort is een dynamische, attractieve groene plek aan de rand van de Schelde, die de blauwgroene sites van Blue Gate en MCA verbindt met de stad en de unieke natuur van de Hobokense Polder

MCA

Q8

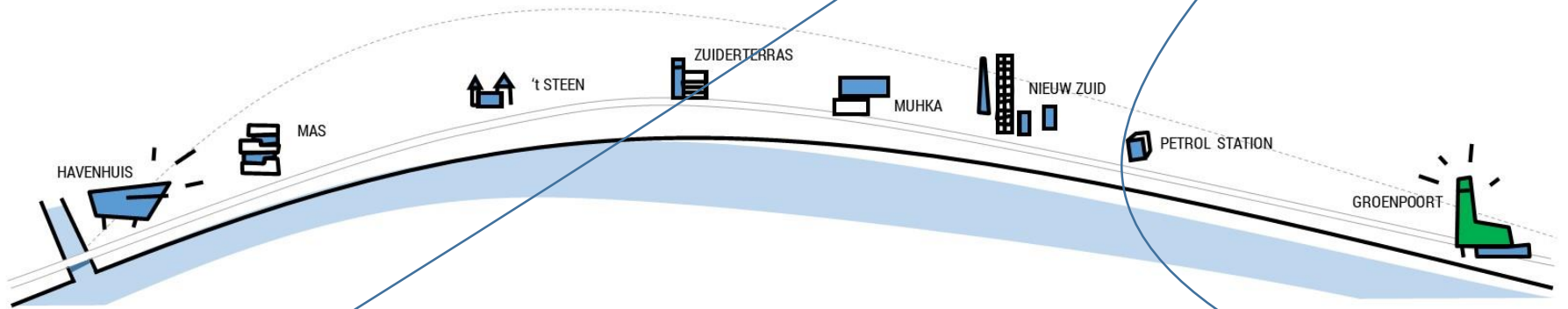
BLUE GATE

HOBOKENSE POLDER

# GROENPOORT / GREENPORT



**Projectvoorstel: visie en ambitie**

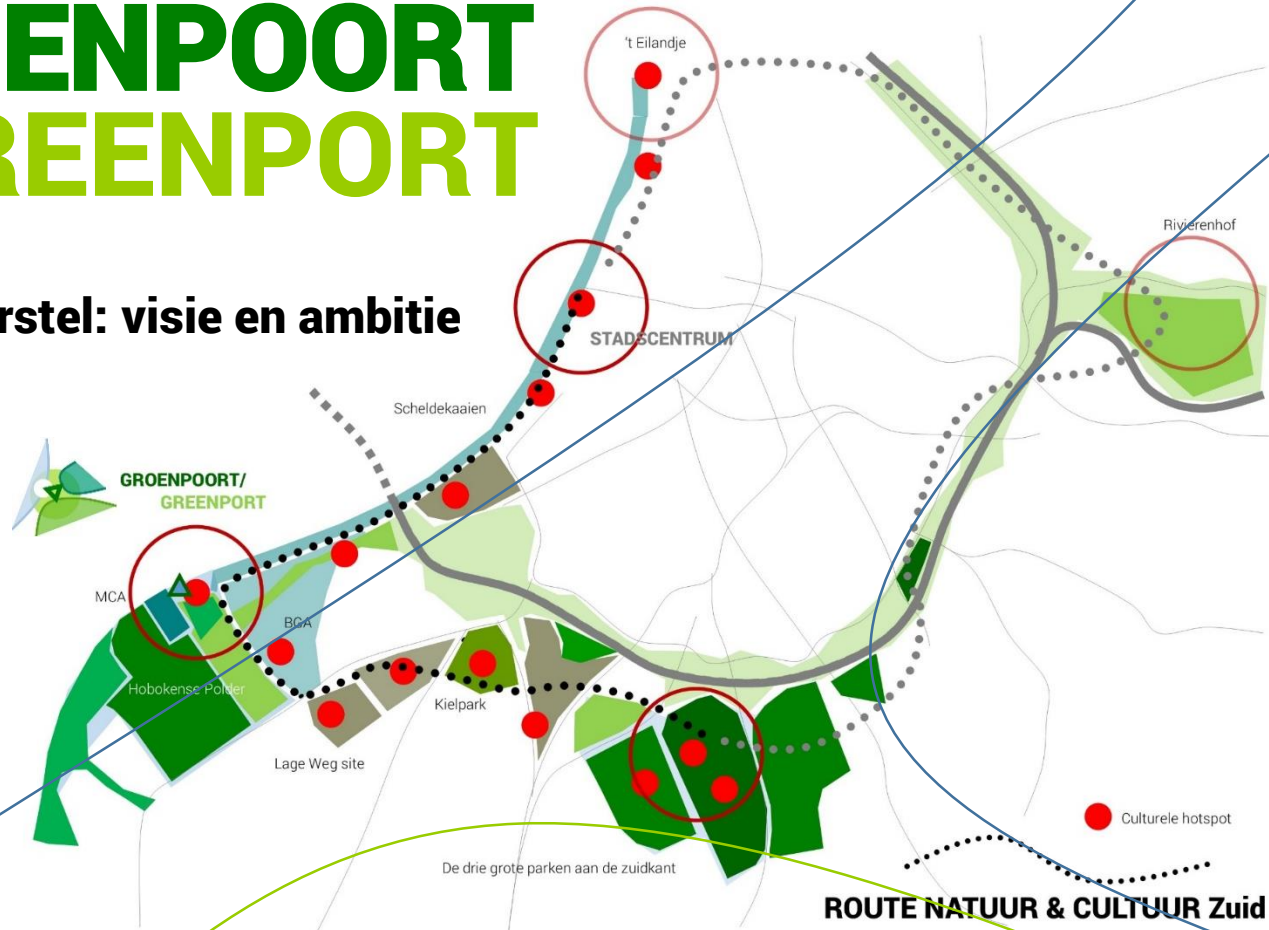


- **Een stralend landmark aan de zuidrand**



# GROENPOORT / GREENPORT

Projectvoorstel: visie en ambitie



- Een knooppunt van natuur en cultuur

# GROENPOORT / GREENPORT



**Projectvoorstel: visie en ambitie**

**Burgers, bedrijven, verenigingen en overheden werken samen aan een integrale transformatie aan de Antwerpse zuidkant: van historisch brownfield naar een **innovatief greenfield!****

**Een stralend landmark,  
een geïntegreerd maritiem-ecologisch bezoekerscentrum,  
een nieuw waardevol wetland  
zorgen voor een **attractieve publieke ruimte met internationale allure!****

**Een **groene long** voor nabije stedelingen, bedrijven en zeldzame vogels!**



# GROENPOORT / GREENPORT



**Projectvoorstel: visie en ambitie**





# GROENPOORT / GREENPORT



**Projectvoorstel: concrete bouwstenen**





# GROENPOORT / GREENPORT



## Projectvoorstel: concrete bouwstenen

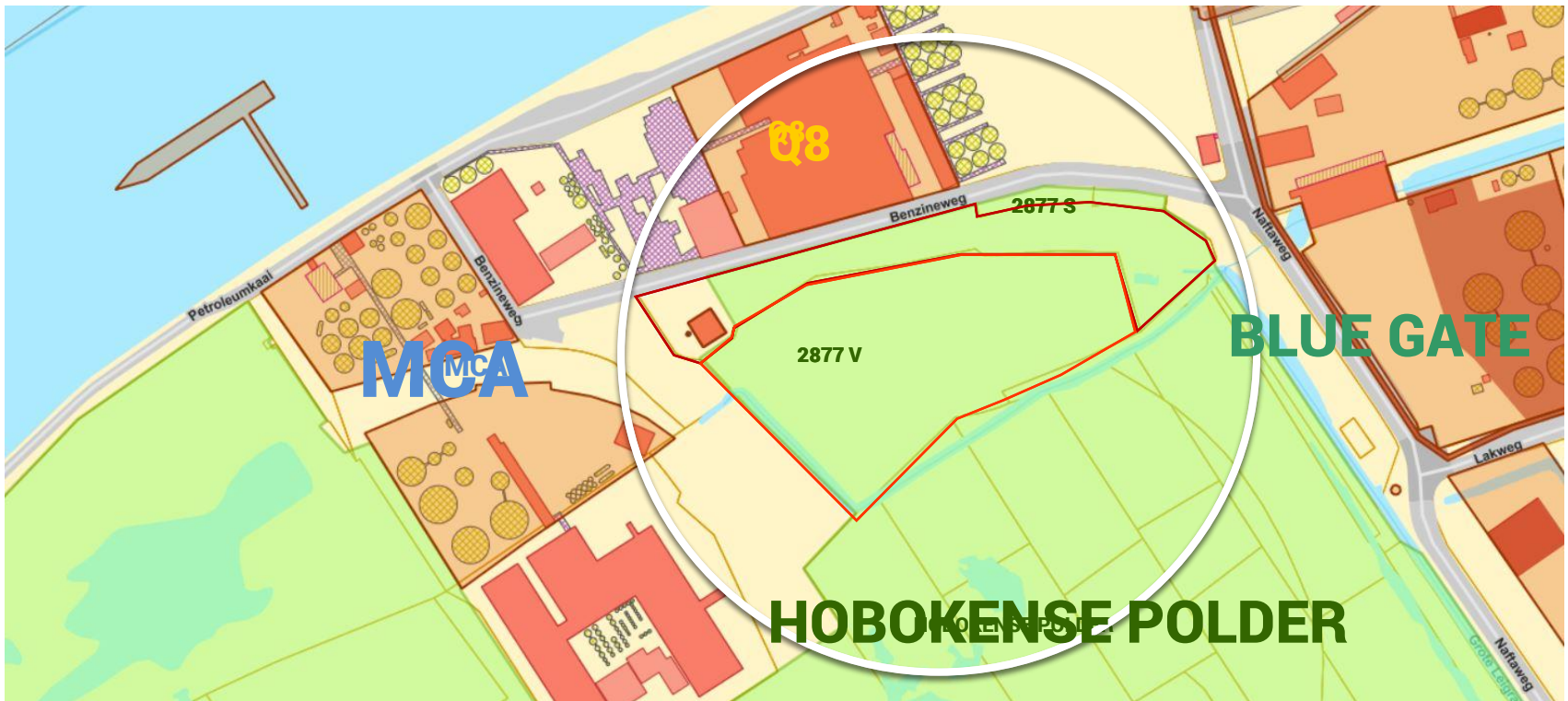
- Maritiem-ecologisch bezoekerscentrum
- Stralend landmark, uitkijktoren
- +3,7 ha waardevol wetland
- Uitbreiden rietmoeras
- Faunatoren, kijkhutten...
- Landschapsinrichting tot attractieve publieke ruimte met goed uitgerust wandelpad
- Herstel polderpeil + sanering vervuilde grond



# GROENPOORT / GREENPORT



**Projectvoorstel: concrete bouwstenen / situering**





# GROENPOORT / GREENPORT



## Projectvoorstel: concrete bouwstenen / situering











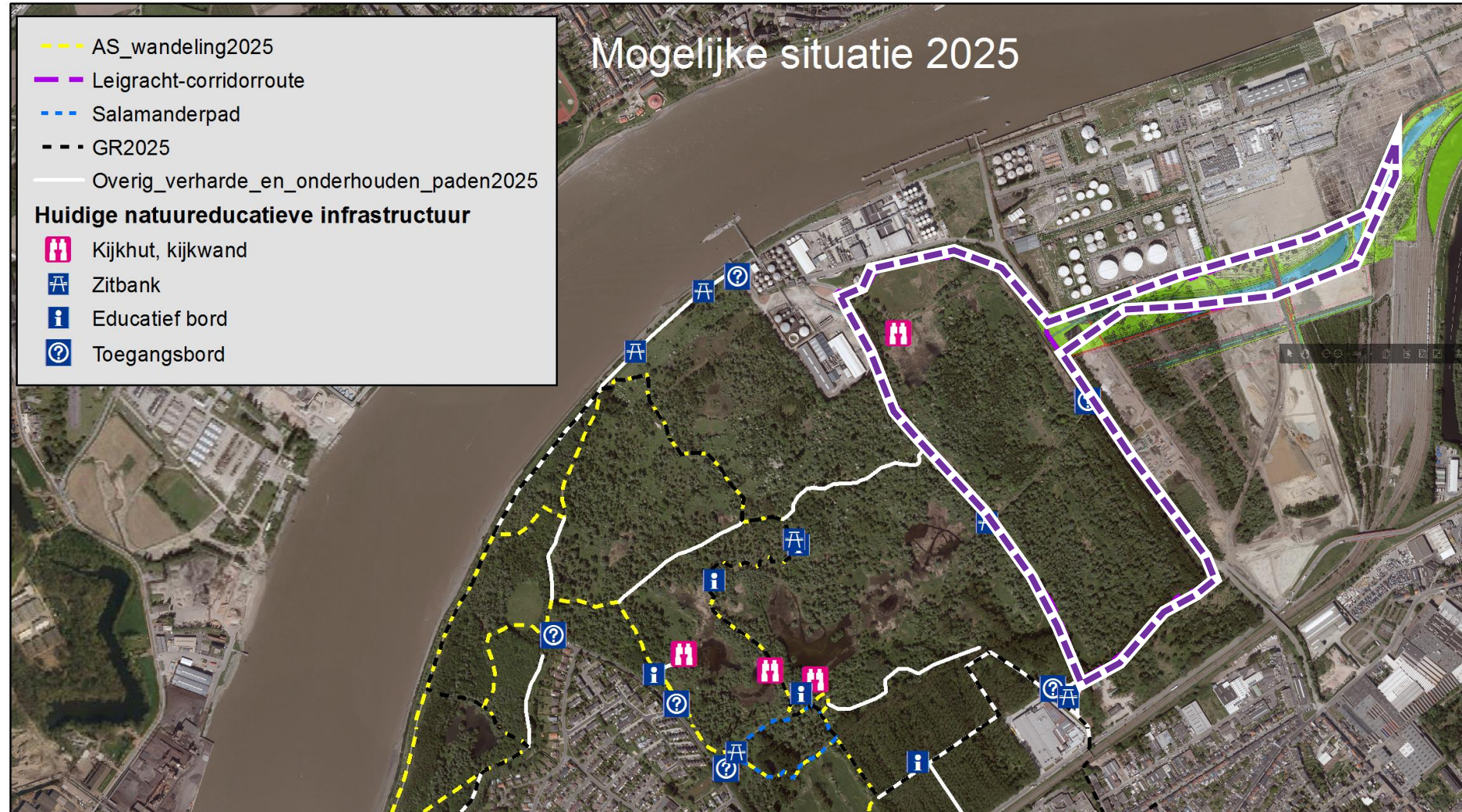
## Projectvoorstel: concrete bouwstenen / nieuw goed uitgerust wandelpad

Mogelijke situatie 2025

- AS\_wandeling2025
- Leigracht-corridorroute
- Salamanderpad
- GR2025
- Overig\_verharde\_en\_onderhouden\_paden2025

### Huidige natuureducatieve infrastructuur

-  Kijkhut, kijkwand
-  Zitbank
-  Educatief bord
-  Toegangsbord







## Projectvoorstel: concrete bouwstenen / nieuw goed uitgerust wandelpad



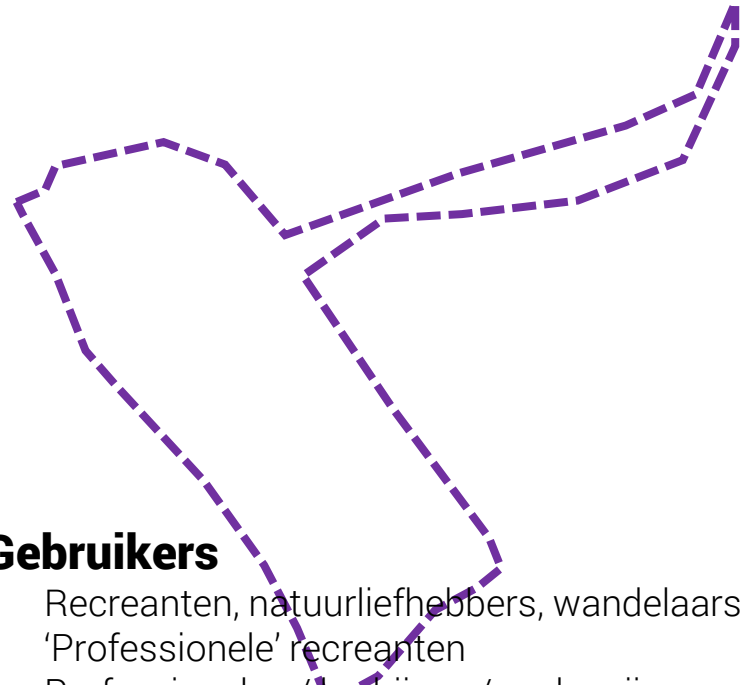
### **Nieuwe lussen aan bestaand netwerk**

- Zicht op nieuw rietmoeras + Grote Leigracht
- 'Aansluiting met groene corridor Blue Gate
- Verbindt Hobokense polder met groene ring
- Aansluiting met Scheldekaai en -dijk, MCA





## Projectvoorstel: concrete bouwstenen / nieuw goed uitgerust wandelpad



### Gebruikers

- Recreanten, natuurliefhebbers, wandelaars
- 'Professionele' recreanten
- Professionelen / bedrijven / onderwijs
- Teambuildings, workshops, opleidingen
- Seminars, outdoor conferences,
- MCA: onderzoek, rondleidingen, ontvangsten





## Projectvoorstel: concrete bouwstenen / nieuw goed uitgerust wandelpad



### Gebruikers

- Recreanten, natuurliefhebbers, wandelaars
- 'Professionele' recreanten (Blue Gate, MCA...)
- Onderwijs
- Professionelen, bedrijven, overheden,
- Teambuildings, workshops, opleidingen
- Seminars, outdoor conferences,
- MCA: onderzoek, rondleidingen, ontvangsten



## Groenpoort-toren

**Projectvoorstel: concrete bouwstenen / stralend landmark, uitkijktoren**

- Iconisch gebouw
- Internationale allure
- Ontwerpwedstrijd
- Natuur-inclusief design
- Trektelpost







## Groenpoort-toren

**Projectvoorstel: concrete bouwstenen / stralend landmark, uitkijktoren**

- Iconisch gebouw
- Internationale allure
- Ontwerpwedstrijd
- Natuur-inclusief design
- Trektelpost



**GROENPOORT**  
**/ GREENPORT**



## Groenpoort-toren

**Projectvoorstel: concrete bouwstenen / stralend landmark, uitkijktoren**

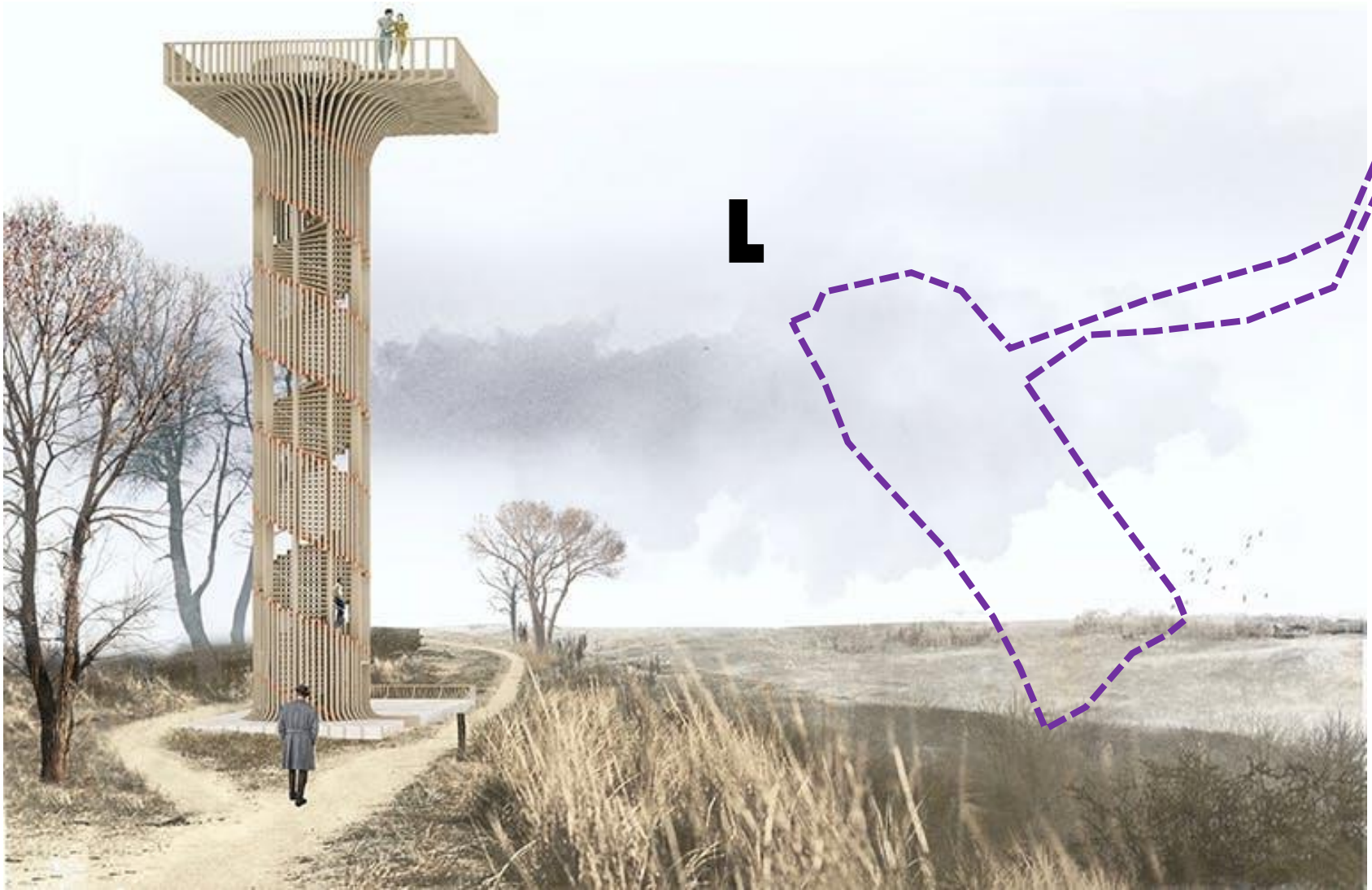


**GROENPOORT**  
**/ GREENPORT**



## Groenpoort-toren

**Projectvoorstel: concrete bouwstenen / stralend landmark, uitkijktoren**







## Groenpoort-toren

**Projectvoorstel: concrete bouwstenen / stralend landmark, uitkijktoren**





## Projectvoorstel: concrete bouwstenen / ecologisch-maritiem bezoekerscentrum

- Geïntegreerd in MCA? Gebouwdeel van de APC-loods? In Groenpoort-toren?
- Natuur-inclusief design
- Breed publiek
- Vlot bereikbaar, met zicht op natuur
- Natuurpunt-huis: onthaal, activiteiten, gebruikersruimte, beheermateriaal...
- Maritieme en estuariene biologie: leercentrum, eco-onderzoekscentrum
- Infocentrum voor stadsnatuur, nieuwe natuur, natuurherstel, industrieel erfgoed
- Maak-atelier...



**GROENPOORT**  
**/ GREENPORT**



**Projectvoorstel: concrete bouwstenen / ecologisch-maritiem bezoekerscentrum**

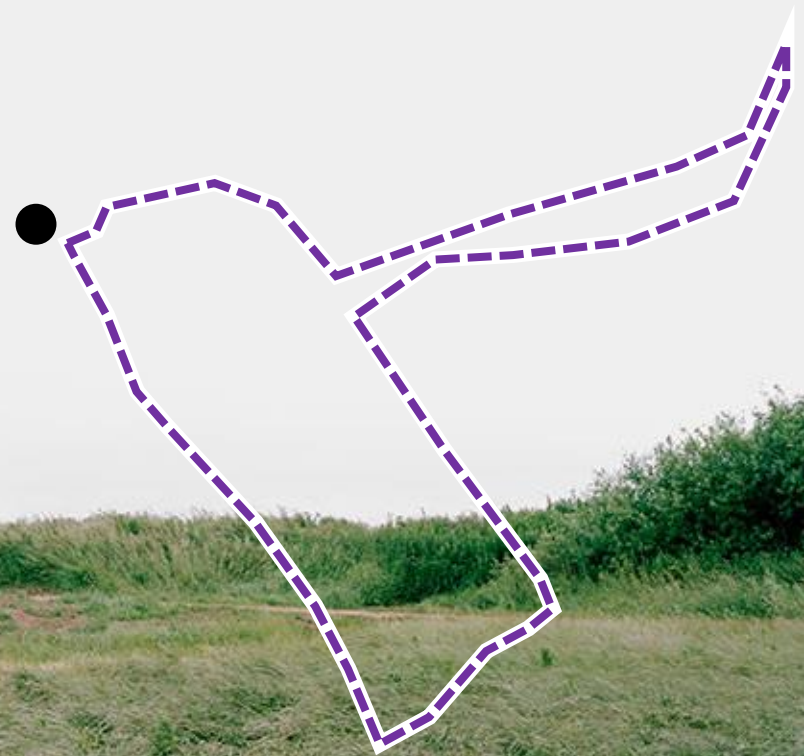




**GROENPOORT**  
**/ GREENPORT**



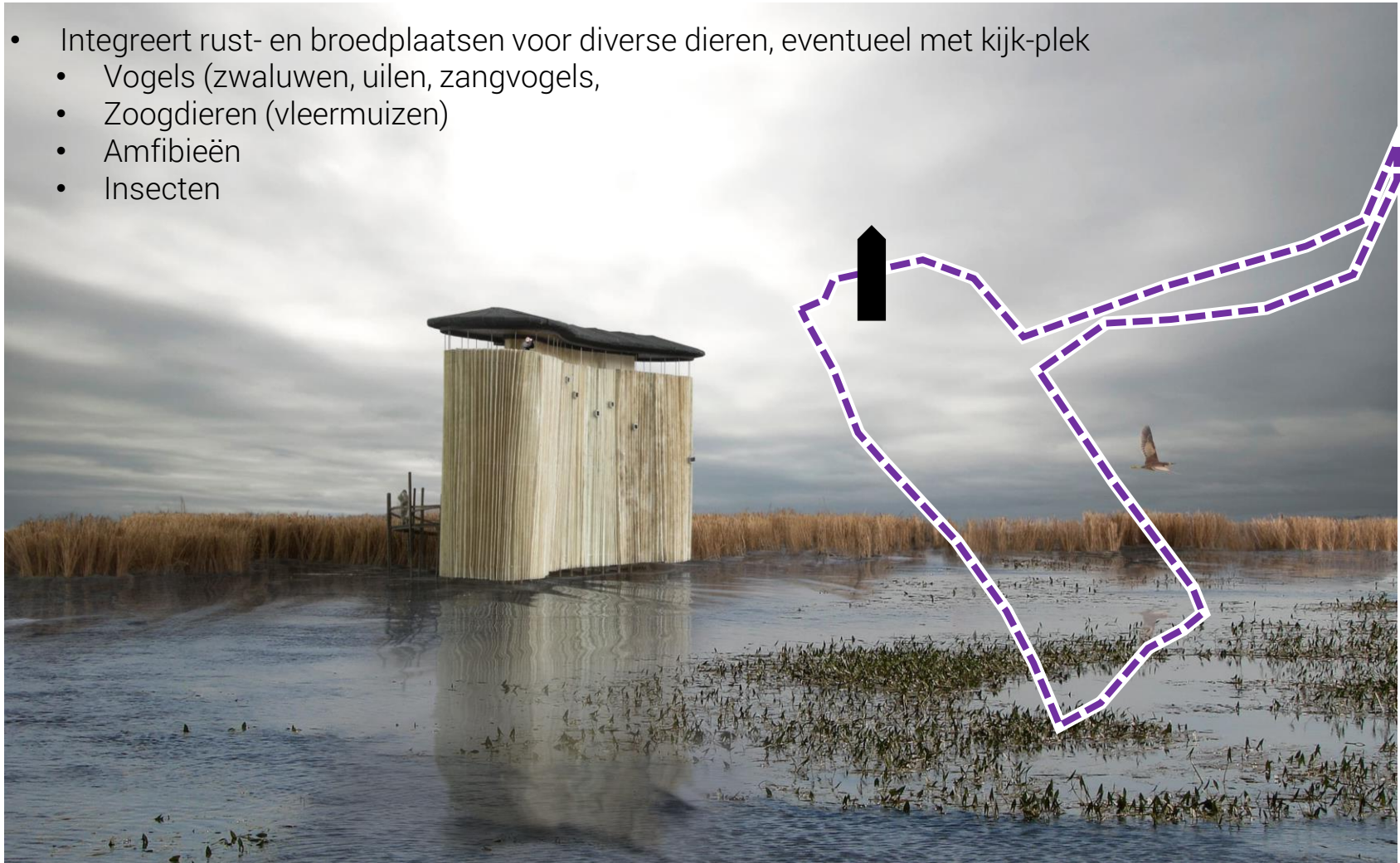
**Projectvoorstel: concrete bouwstenen / ecologisch-maritiem bezoekerscentrum**





## Projectvoorstel: concrete bouwstenen / faunatoren-kijkhut

- Integreert rust- en broedplaatsen voor diverse dieren, eventueel met kijk-plek
  - Vogels (zwaluwen, uilen, zangvogels,
  - Zoogdieren (vleermuizen)
  - Amfibieën
  - Insecten





**Projectvoorstel: concrete bouwstenen / faunatoren**







**Projectvoorstel: concrete bouwstenen / kijkhutten**





**Projectvoorstel: concrete bouwstenen / kijkhutten**





## Projectvoorstel: concrete bouwstenen / kijkhutten

- Ondersteunen ornithologisch onderzoek, educatieve projecten
- Versterken beleving van natuurwandeling
- Spelen in op groeiende interesse in live-natuurobservatie
- Vormen attractieve landschapselementen
- In combinatie met rustplaats, pompemaal, ...





**GROENPOORT**  
**/ GREENPORT**



## Projectvoorstel: concrete bouwstenen / kijkhutten







## Projectvoorstel: concrete bouwstenen / uitbreiden rietmoeras



- Toegevoegde waarde voor Hobokense Polder
- Versterkt Natura-2000 gebied van het Schelde- en Durmestuarium
- Uitbreiding van haven-natuur
- Uitbreiding ring-groen
- Realisatie Groenplan



**Projectvoorstel: concrete bouwstenen / uitbreiden rietmoeras**

### Biotoop Moeras

De moeras is een overgangstype tussenvoetwater en land. Moerassen zijn overigens niet altijd overmoed, het kan ook droge plaatsen zijn met overmoedige, natte plaatsen. De overmoedige plaatsen zijn de waterrijke plaatsen en de droge plaatsen zijn de overmoedige plaatsen.

**IN DE KLUWER watertaal**

De moerasflora bestaat uit een rijk moerasplantenbestand met diverse soorten riet en rietplanten. Het moerasflora is rijk aan diverse soorten riet en rietplanten. Het moerasflora is rijk aan diverse soorten riet en rietplanten.

**flora**

Waterplanten die je vaak het moeras kan vinden zijn:

- Riet
- Rietplanten
- Rietplanten

**fauna**

In de lente kun je aan het moeras verschillende kikkers horen klinken. De kikkers zijn aardig om te zien... En zijn datzelfde luidje na een uur in de kikkerland, dus al weekends.

**KIKKER CONCERT**

IN DE LENTE KUN JE AAN HET MOERAS VERSCHILLEN KIKKERS HOREN KLINKEN. DE KIKKERTJES ZIJN AARDIG OM TE ZIEN... EN ZIJN DATSELVE LUIDJE NA EEN UUR IN DE KIKKERLAND, DUS AL WEEKENDS.

**WATER, WIND EN DEERDE KWAKKAAN**

**A: THE ARTISTS**

A map overlay on the background image. It features a central green hatched area representing a specific site or project area. This area is enclosed by a purple dashed line that follows the irregular shape of the site. The map is overlaid on a photograph of a reed marsh under a blue sky.





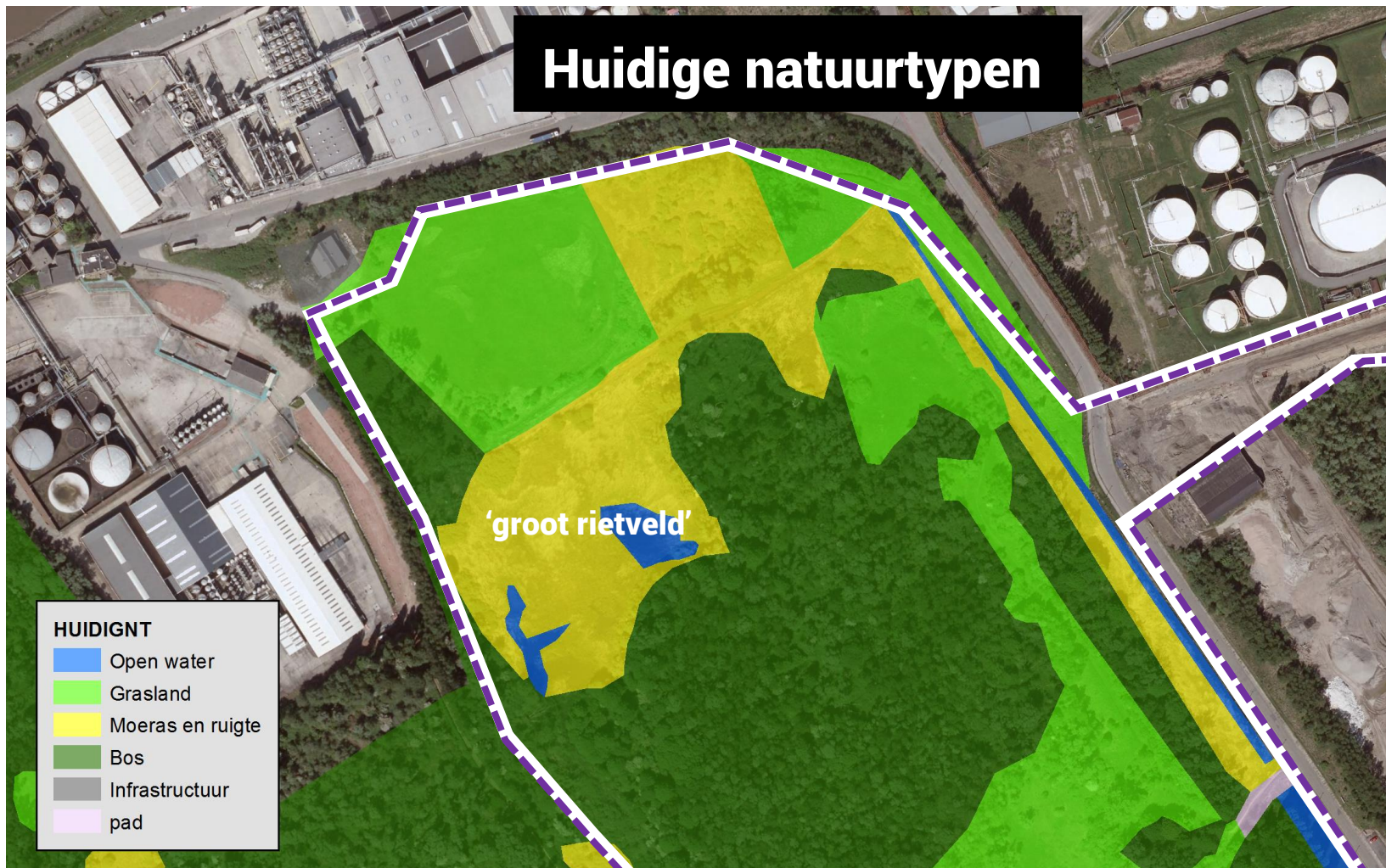
## Projectvoorstel: concrete bouwstenen / uitbreiden rietmoeras







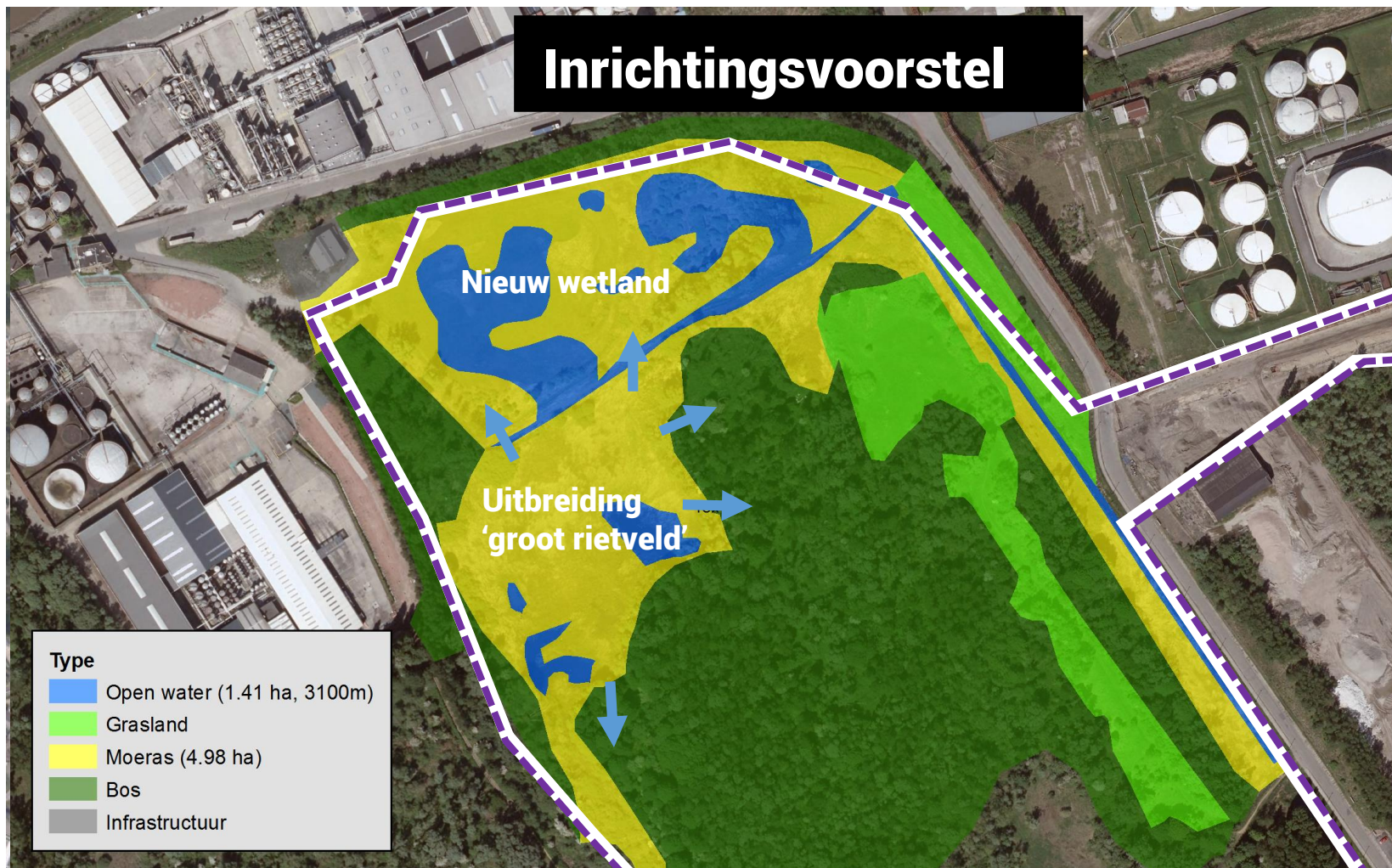
## Projectvoorstel: concrete bouwstenen / uitbreiden rietmoeras







## Projectvoorstel: concrete bouwstenen / uitbreiden rietmoeras





**Projectvoorstel: concrete bouwstenen / uitbreiden rietmoeras**

> Excellent broed- en foerageergebied voor zeldzame vogels...



**blauwborst**





## Projectvoorstel: concrete bouwstenen / uitbreiden rietmoeras



**Bruine kiekendief**





## Projectvoorstel: concrete bouwstenen / waardevol wetland





**Projectvoorstel: concrete bouwstenen / waardevol wetland**



**baardmannetje**





**Projectvoorstel: concrete bouwstenen / waardevol wetland**



rietgors





## Projectvoorstel: concrete bouwstenen / waardevol wetland





## Projectvoorstel: concrete bouwstenen / waardevol wetland



- + roerdomp
- + waterral
- + porseleinhoen
- + kleine karekiet
- + snor

...





**Projectvoorstel: concrete bouwstenen / uitbreiden rietmoeras**

> Maar ook rijke habitat voor vele andere zeldzame dieren en planten...

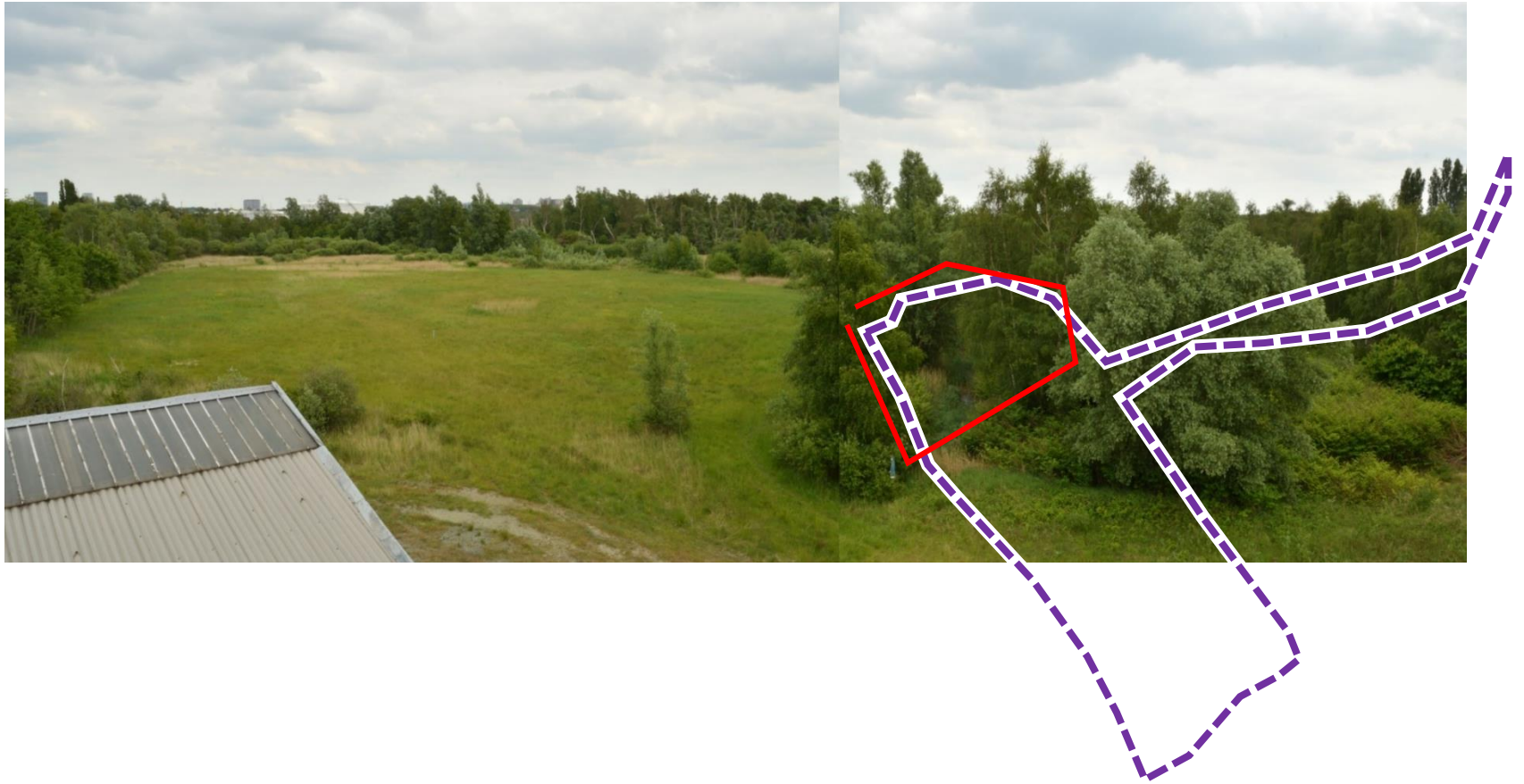
**Vroege glazenmaker**





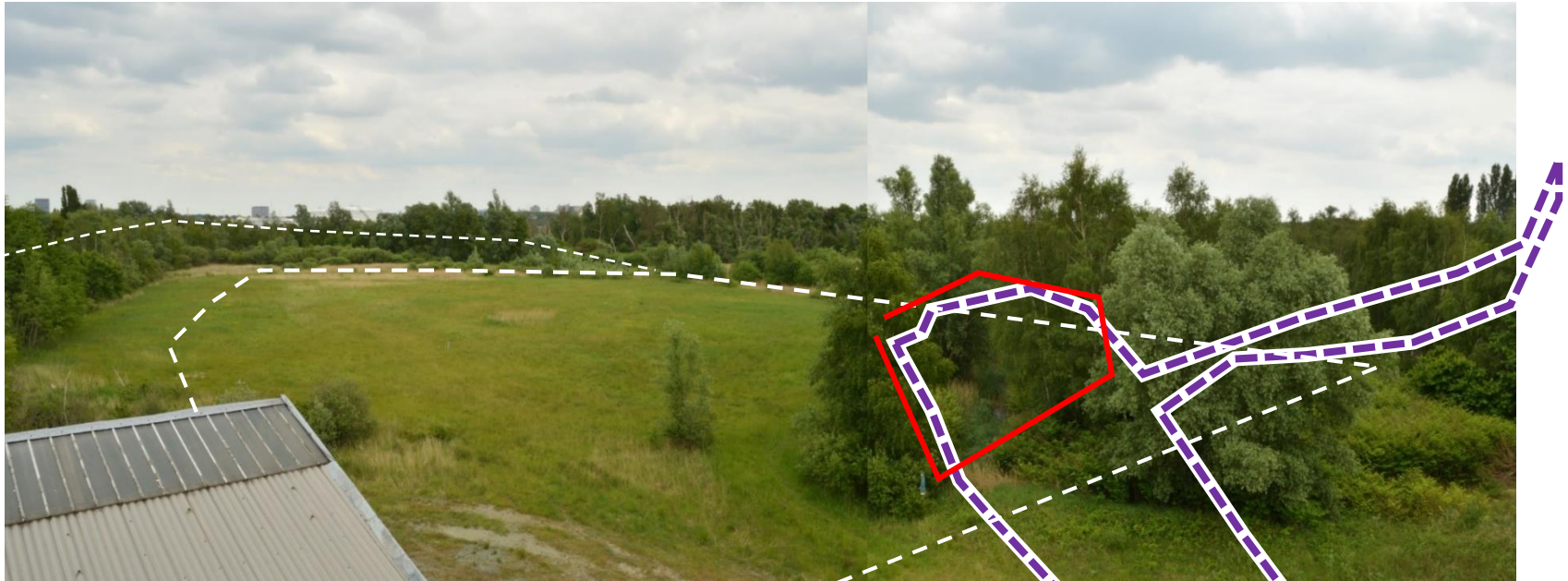


**Projectvoorstel: concrete bouwstenen / herstel polderpeil + saneren**





## Projectvoorstel: concrete bouwstenen / herstel polderpeil + saneren



- **Beschermd cultuurhistorisch landschap (M.B. 1996)**
- **Erkend natuureservaat (M.B. 1998)**
- **Deel van ecologisch impulsgebied Schelde-Dender-Durme (93-98)**
- **Na ontmanteling olieopslag tanks (ca '90): 2 verontreinigde gronden**
- **Perceel 2877 s: brownfieldconvenant (42 Investeringszone Petroleum Zuid)**



## Projectvoorstel: concrete bouwstenen / herstel polderpeil + saneren



**Toestand anno 2020**

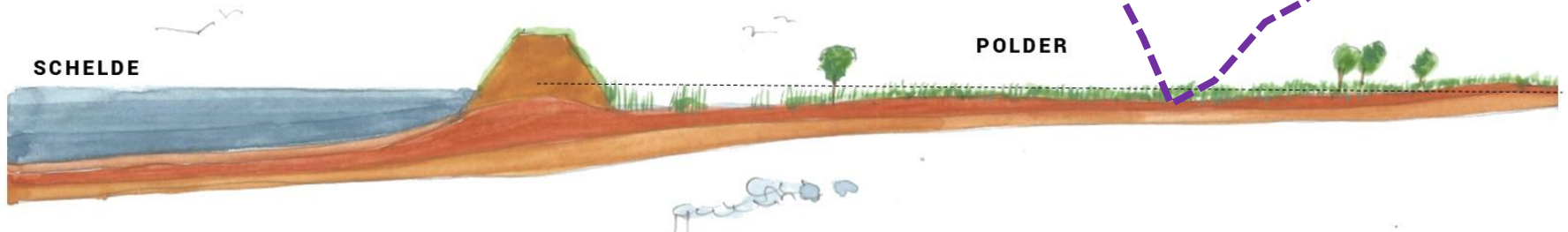




**Projectvoorstel: concrete bouwstenen / herstel polderpeil + saneren**



**Oorspronkelijk polderniveau....**

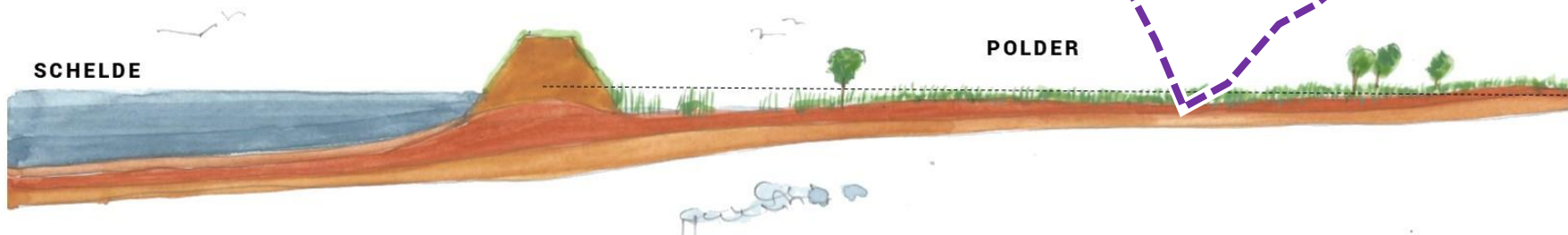




**Projectvoorstel: concrete bouwstenen / herstel polderpeil + saneren**



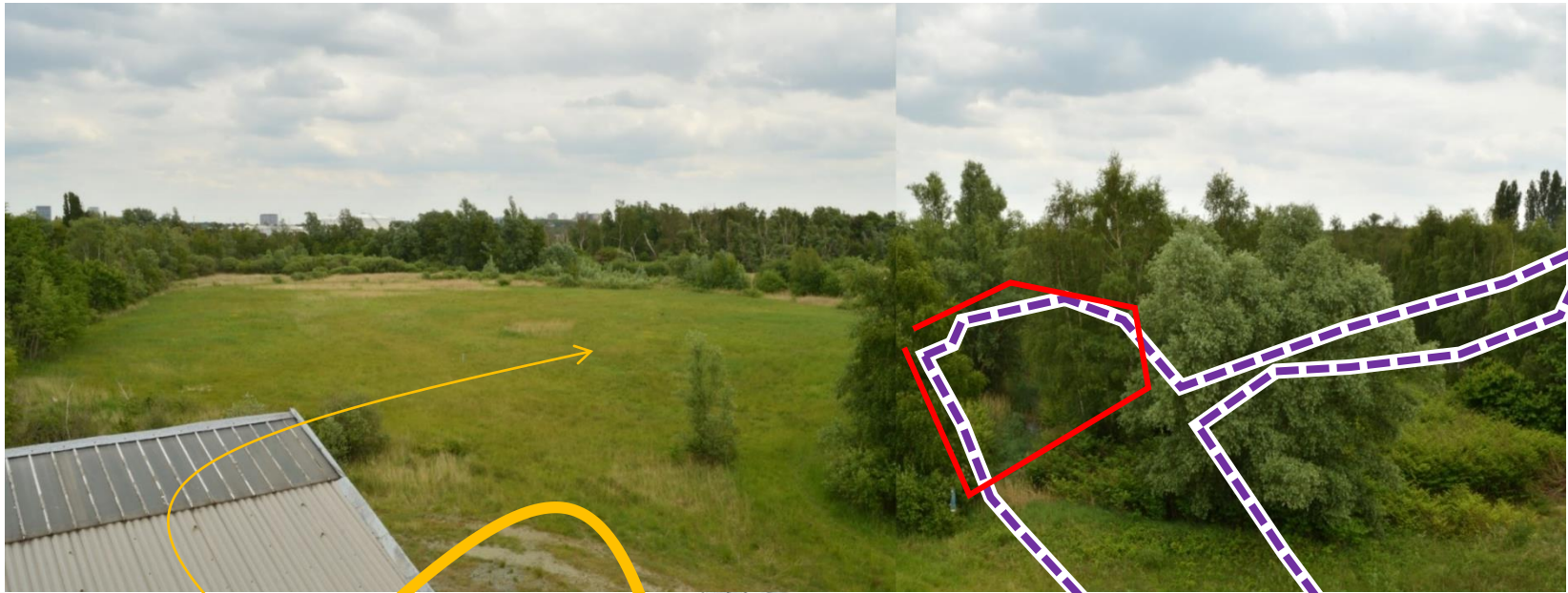
**... werd opgehoogd doorheen de jaren**



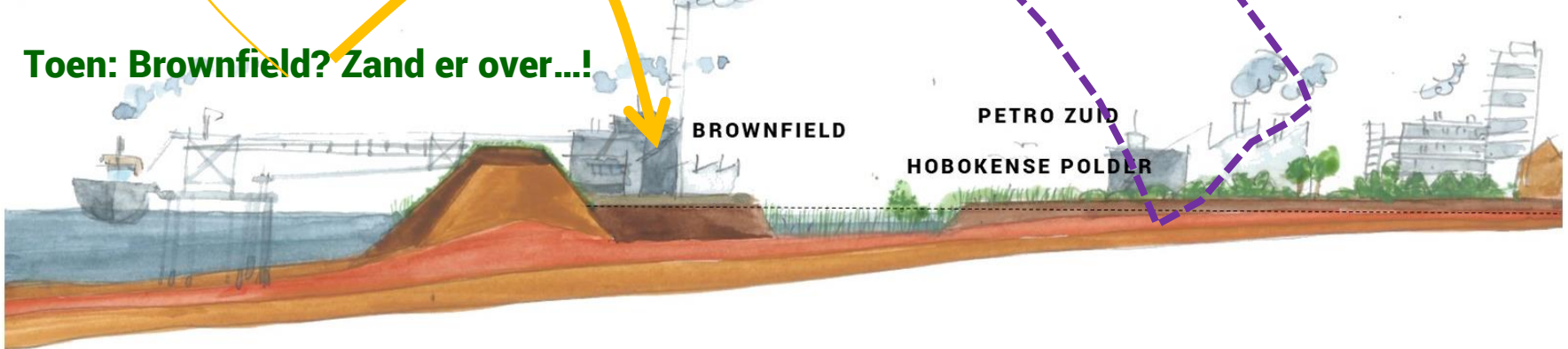




**Projectvoorstel: concrete bouwstenen / herstel polderpeil + saneren**



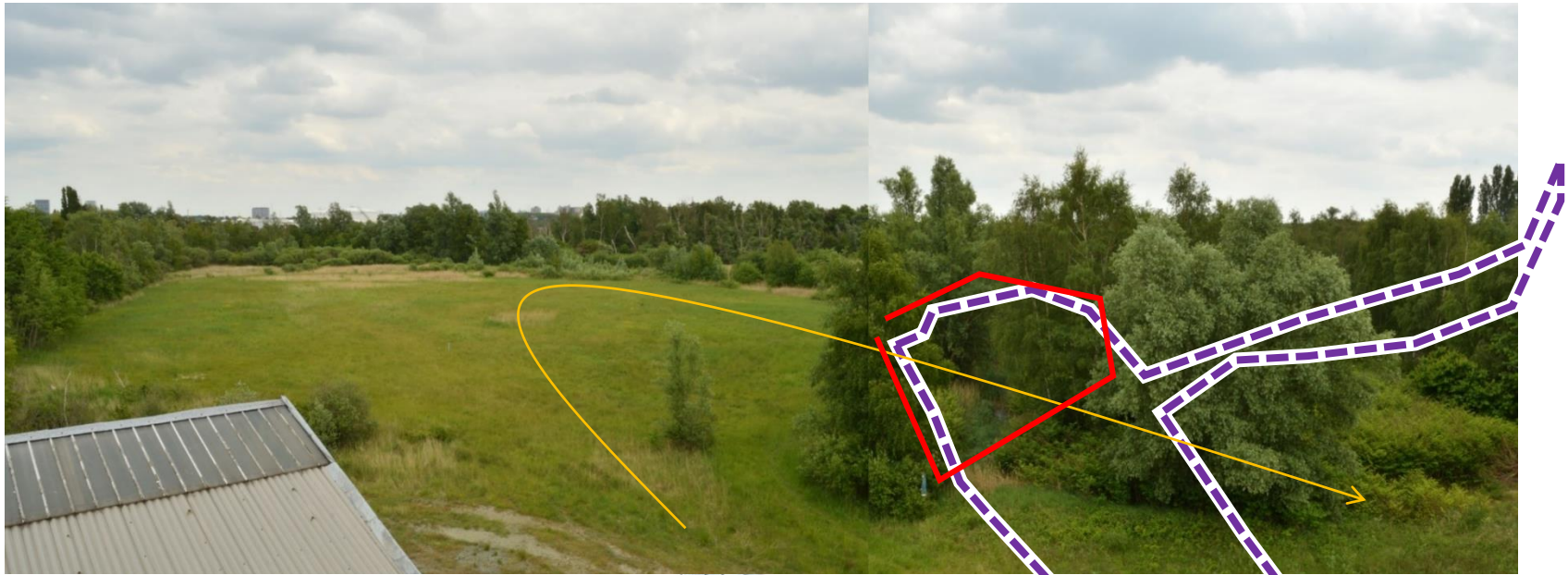
**Toen: Brownfield? Zand er over...!**



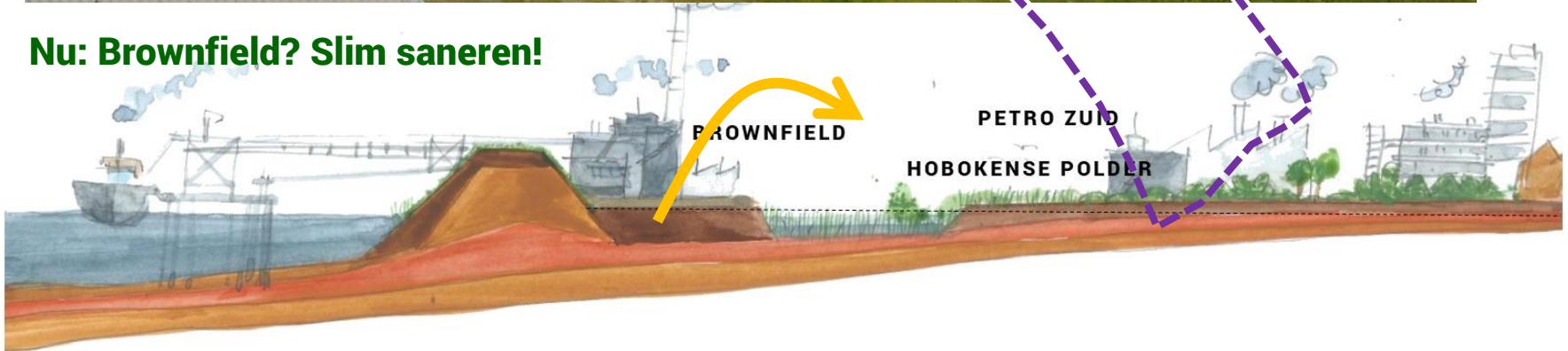




**Projectvoorstel: concrete bouwstenen / herstel polderpeil + saneren**



**Nu: Brownfield? Slim saneren!**

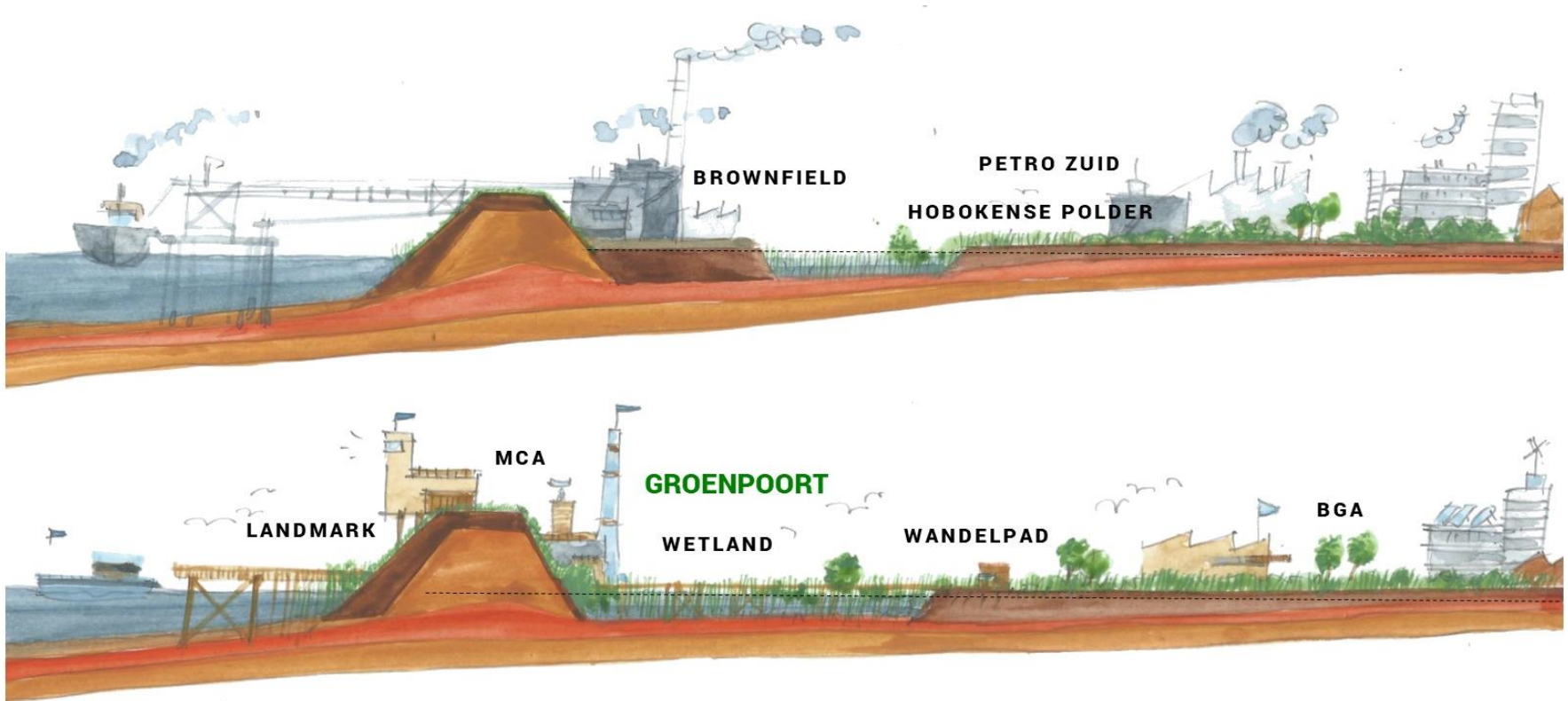


**GROENPOORT**  
**/ GREENPORT**



**Projectvoorstel: concrete bouwstenen / herstel polderpeil + saneren**

**Uitdaging: van historisch brownfield naar innovatief greenfield!**

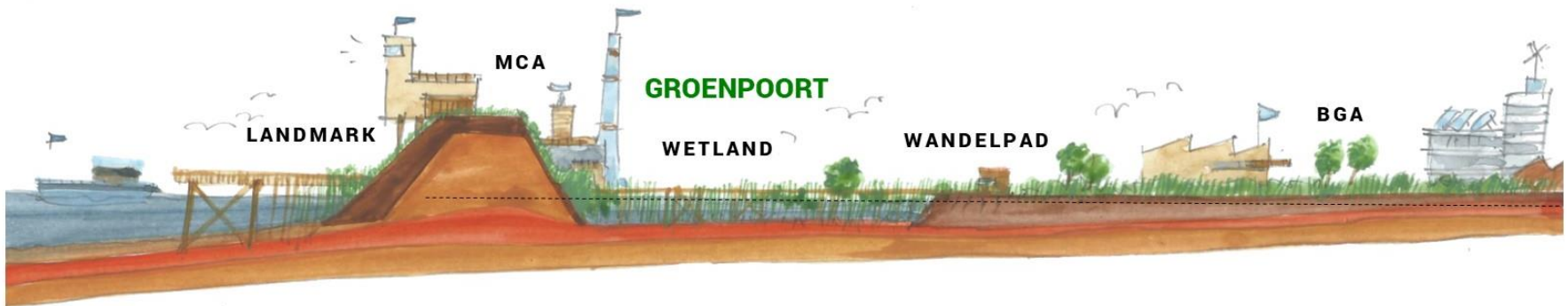




## Projectvoorstel: concrete bouwstenen / herstel polderpeil + saneren

### Uitdaging: van historisch brownfield naar innovatief greenfield!

- Vervuilde natuur te midden van toekomstgerichte, duurzame **blauwgroene** economie?
- **Hoe? Slim saneren:**
  - **Hergebruik** van afgegraven grond bij lokale **landschapsinrichting** (paden, bermen, dijken...)
  - Op zoek naar efficiënte, slimme saneringstechniek
  - Sanering inzetten als onderzoeks- en voorbeeldproject, **pilootproject** inzake integrale aanpak
- **Voordelen?**
  - **Waterbuffer** (van hemelwater van nabijgelegen urbaan gebied)
  - Moeras draagt bij aan **klimaatmitigatie** (captatie en opslag van CO<sub>2</sub> in de bodem)
  - Rietmoeras als lucht- en water**filter, natuurbiotop, kleinschalige rietproductie, water-educatie**,...
  - Uniek **natuurherstelproject** (nieuwe natuur)







## Projectvoorstel: concrete bouwstenen / herstel polderpeil + saneren

### Van historisch brownfield naar innovatief greenfield!

- **Meer dan 5 ha nieuw moerasgebied!**

Nieuw: + 3,7 ha

Uitbreiding bestaand: + 1,5 ha

#### Zones met

- 1 m diep, permanent open water: 20-30%
- ca 60 cm diep water
- ondieper water: rietland
- > met regelbaar peil

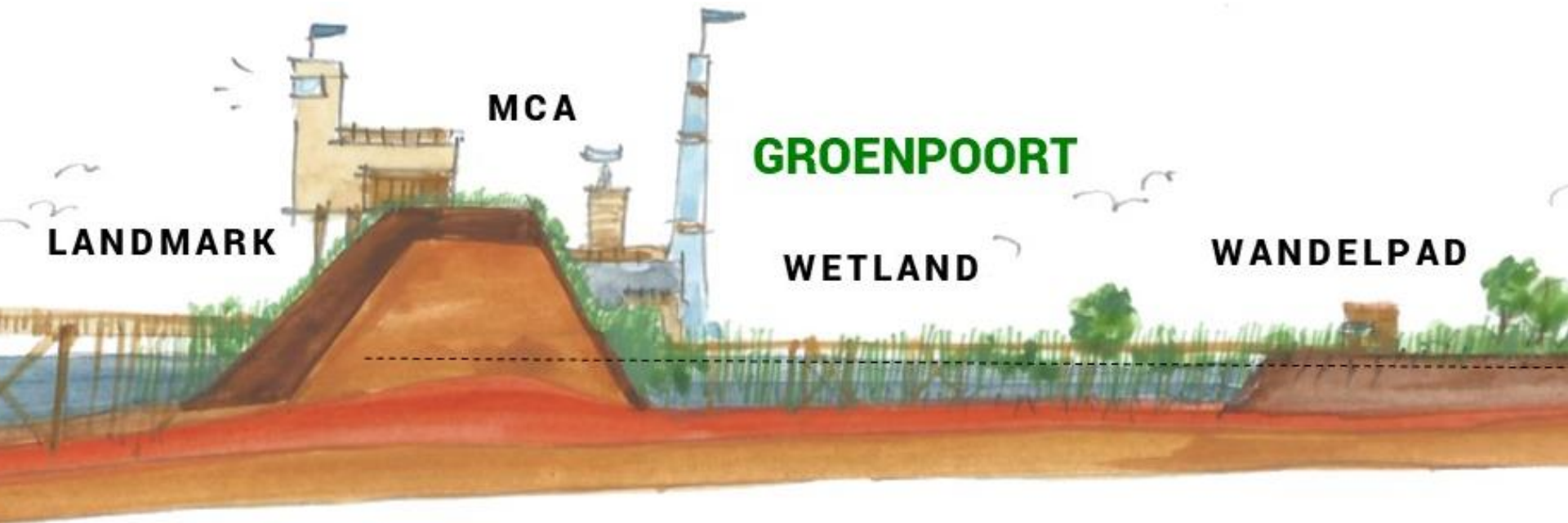




**Projectvoorstel: concrete bouwstenen / herstel polderpeil + saneren**

**Van historisch brownfield naar innovatief greenfield!**

- Meer dan 5 ha nieuw moerasgebied! (ecosysteemdienst)
- Ook sociale dienst: verhoogde recreatiedruk kanaliseren (niet enkel bij lockdowns!)

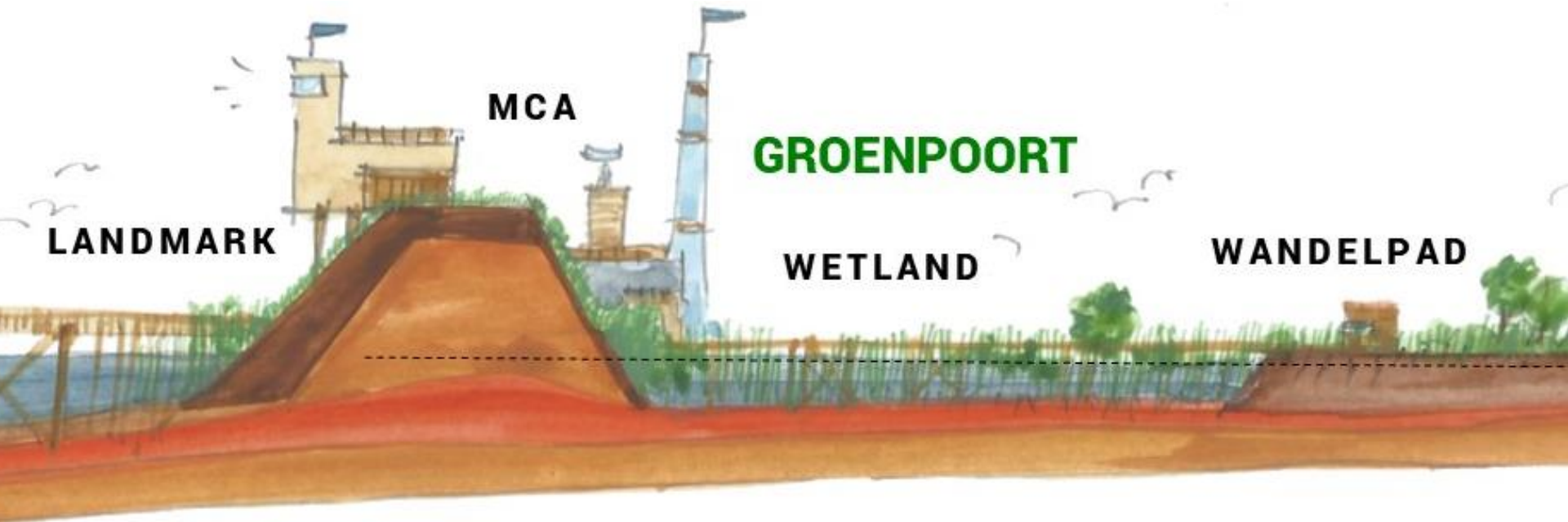




**Projectvoorstel: concrete bouwstenen / herstel polderpeil + saneren**

**Van historisch brownfield naar innovatief greenfield!**

- Meer dan 5 ha nieuw moerasgebied! (ecosysteemdienst)
- Ook sociale dienst: verhoogde recreatiedruk kanaliseren
- Unieke samenwerking tussen vele actoren (bedrijven, natuur, ...)





# GROENPOORT / GREENPORT



Projectvoorstel: partnerships



# GROENPOORT / GREENPORT



## Projectvoorstel: partnerships

Dit project: sanering + rietmoeras + noodzakelijke aansluitende sociale ingrepen kan maar succesvol zijn indien een **samenwerking** ontstaat tussen

- de overheid (lokaal en regionaal),
- de bedrijfswereld,
- Natuurpunt
- en diverse andere maatschappelijk actoren.

**Natuurpunt:** initiatiefnemer

Levert een wervend idee, een doordachte visie, een concreet project en onze volle ondersteuning.

**Stad Antwerpen als voortrekker?...**



# GROENPOORT / GREENPORT



## Projectvoorstel: partnerships

### Stad Antwerpen als voortrekker?

- = eigenaar van de gronden
- = het meest gebaat met de uitvoering van dit project,

➤ Zou dus een voortrekkersrol moeten vervullen.

### Ondersteunende rol voor Blue Gate Antwerp, Q8 en MCA/Reslea

➤ als de bedrijven die het dichtst bij 'Groenpoort' liggen.





# GROENPOORT / GREENPORT



## Projectvoorstel: partnerships

- **Stad Antwerpen als voortrekker?**
- **Ondersteunde rol voor Blue Gate Antwerp, Q8 en MCA/Reslea**

+

Een heel breed partnership met alle actoren die met deze site en de omgeving te maken hebben

- Vlaamse overheid – diverse diensten (OVAM, ANB, Vwaterweg, OE...)
- Haven van Antwerpen – Havenland
- Universiteiten + onderwijs
- Burgers! Buurtbewoners, stedelingen, wandelaars, hondenbaasjes, verenigingen, jeugdbeweging, riviergenieters, ...

# GROENPOORT / GREENPORT



## Projectvoorstel: stapsgewijze realisatie

### Pre-project

- FASE 1:
- FASE 2:
- FASE 3:
- FASE 4:





# GROENPOORT / GREENPORT



## Projectvoorstel: stapsgewijze realisatie

### Pre-project

- Projectteam vormen (vertegenwoordigers alle deelnemende actoren)
- Organisatie van werk- en overlegstructuur
  - Werven van een startbudget

**FASE 1:** onderzoek naar technische, financiële implicaties, randvoorwaarden, potentiële partners, middelen, vergunningen...

**FASE 2:** organisatie van een bodemsanering van de 2 percelen, inclusief het afgraven van grond tot op het oorspronkelijk polderniveau

**FASE 3:** aanleg van een nieuw publiek wandelpad + kijkhutten/faunatoren

**FASE 4:** creëren van een landmark (Groenpoort-toren, uitkijktoren)  
creëren van een bezoekerscentrum



# GROENPOORT / GREENPORT



**Projectvoorstel: benefits**





# GROENPOORT / GREENPORT



## Projectvoorstel: benefits

### Voor Stad Antwerpen

- Realisatie van meer en betere publieke, groene recreatieruimte op wandelafstand
- Realisatie van blauw-groene ambities en diverse beleidsplannen
- USP: topnatuur op 4,2 km van de kathedraal: Antwerpen als natuur- en klimaatvriendelijke stad positioneren (toerisme, economie, p-r...)
- Voortrekkersrol in effectieve en innovatieve aanpak van brownfields en natuurherstel



# GROENPOORT / GREENPORT



## Projectvoorstel: benefits

### Voor Stad Antwerpen

- Realisatie van meer en betere publieke, groene recreatieruimte op wandelafstand
- Realisatie van blauw-groene ambities en diverse beleidsplannen
- USP: topnatuur op 4,2 km van de kathedraal: Antwerpen als natuur- en klimaatvriendelijke stad positioneren (toerisme, economie, p-r...)
- Voortrekkersrol in effectieve en innovatieve aanpak van brownfields en natuurherstel

### Voor partners Blue Gate Antwerp, Q8 en MCA/Reslea

- Integratie van lokale natuur in positief bedrijfsverhaal: blauwgroen, milieu, water,...
- Verbinding maken met levendig sociaal weefsel
- Realisatie van maatschappelijke doelstellingen, ruimer dan financiële belangen
- Versterking van de eigen ruimte en omgeving



# GROENPOORT / GREENPORT



## Projectvoorstel: benefits

### Voor alle Antwerpenaren

- Een attractieve plek om te ontdekken, wandelen, observeren,...
  - Een kwaliteitsvolle ruimte om te genieten, leren, ontspannen, onderzoeken, werken,...
  - Een betere stad, schoner, natter, gezonder en gesterkt voor de toekomst
- Een nieuwe toren, een nieuwe poort**



# GROENPOORT / GREENPORT



natuur aan de stroom

Een toekomstvisie voor natuurherstel en  
stadsvernieuwing in het Scheldepark

**Natuurpunt Hobokense Polder vzw**



# GROENPOORT / GREENPORT



natuur aan de stroom

Een toekomstvisie voor natuurherstel en  
stadsvernieuwing in het Scheldepark

**Natuurpunt Hobokense Polder vzw**

**i.s.m....**

**MCA / Reslea ?**

# GROENPOORT / GREENPORT



natuur aan de stroom

Een toekomstvisie voor natuurherstel en  
stadsvernieuwing in het Scheldepark

**Natuurpunt Hobokense Polder vzw**

**Bedankt voor uw tijd en aandacht!**



